

02 - 03.2

07.03.CZ

Vstřikovací hlava VH





Vstřikovací hlava DN 25, 40, 50 PN 25 až 160

Popis

Vstřikovací hlava (dále jen VH) je zařízení určené k regulaci teploty vodní páry. VH je vybavena mechanickou rozprašovací tryskou speciálního tvaru s proměnným průtokem. Tryska je konstruována pro vytváření jemných kapiček chladící vody, nezávisle na jejím množství. Voda je rovnoměrně rozprašována tak, aby došlo k jejímu rychlému odpaření. Množství vstřikované vody je řízeno samostatným regulačním ventilem. VH je dodávána v přírubovém případně přivařovacím provedení s přípojovací přírubou 2 (připojení k parovodu) DN 50 (pouze pro provedení do 350°C) nebo DN 80 s 1 až 3 tryskami a rozměry uzpůsobenými požadavkům zákazníka.

Použití

VH slouží k přesné a úsporné teplotní regulaci, přímým zaváděním chladící vody do toku vodní páry. Je tedy určena především pro průmyslové aplikace, jako např. výroba nízkotlaké páry v teplárenství, parní okruhy elektráren nebo technologické procesy.

Technické parametry

Konstrukční řada		VH	
Provedení		Vstřikovací hlava s 1, 2 nebo 3 tryskami	
Jmenová světlost DN		Příruba 1 ... 25, 40, 50; příruba 2 ... 50 a 80	
Jmenovitý tlak PN		25 až 160	
Otevírací přetlak		0,2 nebo 0,4 MPa	
Netěsnost		Dle ČSN EN 1349 (5/2001) Třída I.	
Rozsah pracovních teplot		-20 až 350°C	-20 až 550°C
Materiál příruby 1	DN 25, 40, 50	Uhlíková ocel 1.0425	Legovaná ocel 1.7335
Materiál příruby 2	DN 50 a 80	Uhlíková ocel 1.0425	Legovaná ocel 1.7335
Materiál trubky		Uhlíková ocel 1.0425	Legovaná ocel 1.7335
Přípojovací rozměry (příruba 1 / přivařovací konce)		Dle ČSN EN 1092-1 (2/2003) / ČSN EN 12627 (8/2000) *1)	
Materiál tělesa		1.4922	

*1) Rozměry a typ připojení (příruba / svar) dle požadavků zákazníka. Nutno předem specifikovat v objednávce.

Průtokové součinitele Kvs

DN	Počet trysek		
	1	2	3
25	2.4	---	---
40	2.4	4.8	---
50	---	---	7.2

Pracovní média

VH je určena pro vstřikování chladící vody bez mechanických nečistot. Použití VH pro ostatní pracovní látky je nutné zvažovat podle použitých materiálů přicházejících do styku s médiem a je vhodné ho vždy konzultovat s výrobcem.

Montážní polohy

VH musí být montována do potrubí vždy tak, aby směr šipky vyznačené na přírubě 2 odpovídal směru proudění ochlazené látky. Z hlediska demontáže je nutno nad VH zachovat volný prostor o minimální výšce rovnající se vzdálenosti spodní hrany příruby od koncového bodu zaoblení tělesa (délka "L"). VH může být umístěna ve vodorovném, svislém i šikmém potrubí v libovolné poloze.

Připojovací rozměry VH

Příruba 1 ^{*1)}																				
DN	PN 25 a 40					PN 63					PN 100					PN 160				
	D ₁	D ₂	n	d	x ⁰	D ₁	D ₂	n	d	x ⁰	D ₁	D ₂	n	d	x ⁰	D ₁	D ₂	n	d	x ⁰
25	115	85	4	14	45	140	100	4	18	45	140	100	4	18	45	140	100	4	18	45
40	150	110	4	18	45	170	125	4	22	45	170	125	4	22	45	170	125	4	22	45
50	165	125	4	18	45	180	135	4	22	45	195	145	4	26	45	195	145	4	26	45

DN	d ₁	d ₂	A	B _{min} ^{*)}	C _{min} ^{*)}	F	L _{max}
	mm	mm	mm	mm	mm	mm	mm
25	66	76	41	150	160	33	385
40	66	76	41	194	163	33	385
50	66	76	41	280	240	33	385

Příruba 2				
PN 100				
DN	D ₁	D ₂	n	d
	mm	mm	ks	mm
50	195	145	4	26
80	230	180	8	26

Chybějící údaje jsou řešeny dle rozměrů parovodu a požadavků zákazníka.

*1) Rozměry a typ připojení (příruba / svar) dle požadavků zákazníka. Nutno specifikovat v objednávce.

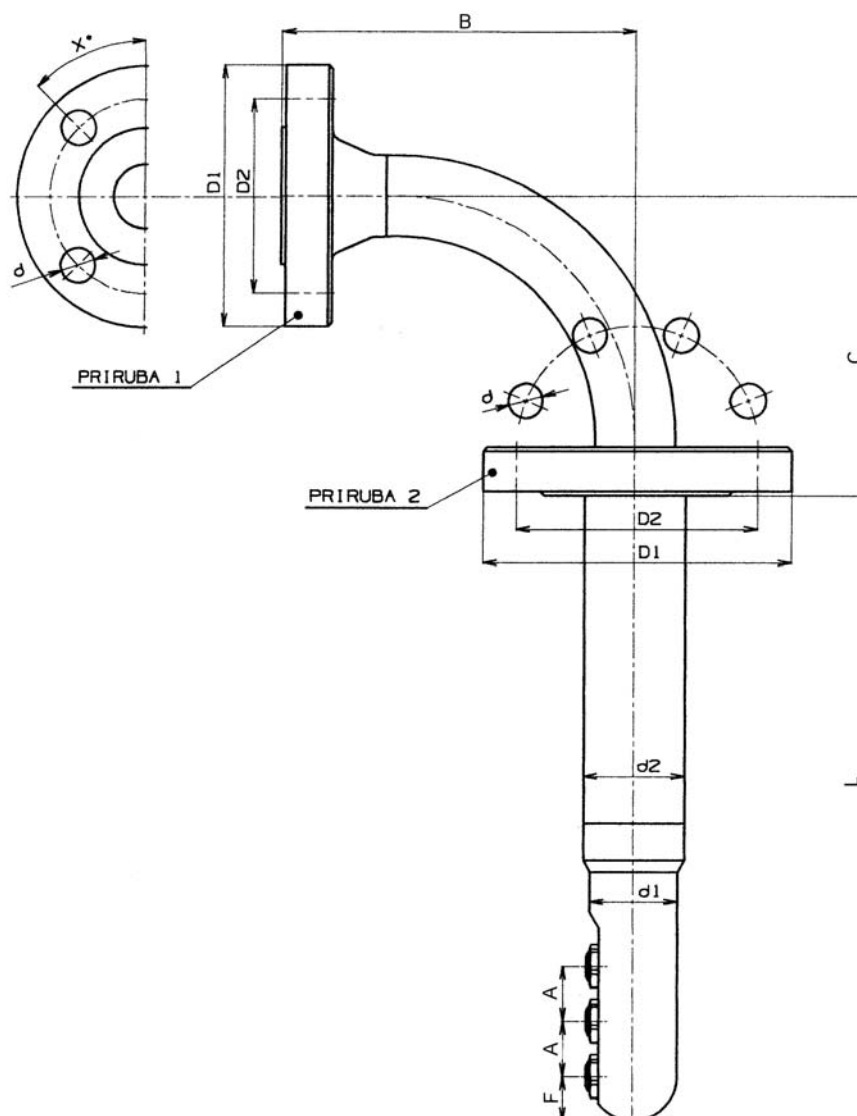


Schéma sestavení úplného typového čísla VH

		XX	X	XX/	XX-	XXX	X	X	XXX
1. Konstrukční řada	Vstříkovací hlava	VH							
2. Počet trysek	1		1						
	2		2						
	3		3						
3. DN příruba 2	DN 50 (pouze pro provedení do 350°C)			50					
	DN 80			80					
4. DN příruba 1	DN 25				25				
	DN 40				40				
	DN 50				50				
5. PN vstupního média (chladicí médium)	PN 25					025			
	PN 40					040			
	PN 63					063			
	PN 100					100			
	PN 160					160			
6. Materiálové provedení	Uhlíková ocel 1.0425 (-20 až 350°C)							1	
	Legovaná ocel 1.7335 (-20 až 550°C)							2	
7. Otevírací přetlak	0,2 MPa								1
	kombinovaný 0,2 a 0,4 MPa								2
	0,4 MPa								3
8. Délka L	dle provedení								XXX

Příklad objednávky : Vstříkovací hlava s 1 tryskou, příruba 2 DN 80, příruba 1 DN 25, PN 160, materiálové provedení uhlíková ocel 1.0425, otevírací přetlak 0,4 MPa, délka L = 300 mm se značí : **VH1 80/25-160 1 3 300**

Poznámka

V objednávce je dále nutno uvést jmenovitý tlak PN a jmenovitou světlost DN parovodu, eventuelně po dohodě s výrobcem i požadované rozměry neodpovídající katalogovému listu.

Maximální dovolené pracovní přetlaky [MPa]

Materiál	PN	Teplota [°C]								Zkušební přetlak při 20°C
		200	250	300	350	400	450	500	550	
Uhlíková ocel 1.0425	25	1,78	1,62	1,47	1,37	---	---	---	---	3,80
	40	2,84	2,60	2,35	2,19	---	---	---	---	6,00
	63	4,48	4,09	3,71	3,45	---	---	---	---	9,50
	100	7,11	6,50	5,89	5,48	---	---	---	---	15,0
	160	11,4	10,4	9,40	8,80	---	---	---	---	24,0
Legovaná ocel 1.7335	25	---	---	2,08	1,93	1,80	1,67	1,39	0,55	5,30
	40	---	---	3,33	3,09	2,89	2,67	2,23	0,88	8,40
	63	---	---	5,24	4,86	4,55	4,20	3,51	1,39	13,0
	100	---	---	8,32	7,71	7,22	6,67	5,57	2,21	21,0
	160	---	---	13,3	12,3	11,5	10,7	8,90	3,50	34,0



LDM, spol. s r.o.
Litomyšlská 1378
560 02 Česká Třebová

tel.: 465502511
fax: 465533101
E-mail: sale@ldm.cz
<http://www.ldm.cz>

LDM, spol. s r.o.
Kancelář Praha
Tiskařská 10
108 28 Praha 10 - Malešice

tel.: 234054190
fax: 234054189

LDM, spol. s r.o.
Kancelář Ústí nad Labem
Mezní 4
400 11 Ústí nad Labem

tel.: 475650260
fax: 475650263

LDM servis, spol. s r.o.
Litomyšlská 1378
560 02 Česká Třebová

tel.: 465502411-3
fax: 465531010
E-mail: servis@ldm.cz

Váš partner